

イベント・催事スペースのご案内



D-Space 予約 | 大和ハウスグループの催事・イベント用レンタルスペース

アルパークでは下記の場所をイベント・催事スペースとして貸し出しております。
イベント・催事をご希望の方は下記要項に従いご応募ください。

※イベント内容については、企画審査がございますので
事前にお打合せ等をさせていただき、内容によっては実施いただけない場合もございます。

お問合せは右記メールアドレスへ alpark@prime-place.co.jp

イベントスペース 料金表



スペース	期間	料金(消費税別途)
西棟1F 「センターコート」	平日1日	¥ 100,000
	土日祝1日	¥ 400,000
東棟 2 Fアルパーク通り 「時計の広場」	平日1日	¥ 150,000
	土日祝1日	¥ 200,000
東棟2Fアルパーク通り 「エスカレーター前」	平日1日	¥ 50,000
	土日祝1日	¥ 100,000
東棟 2 Fアルパーク通り 「通路柱の前」	平日1日	¥ 25,000
	土日祝1日	¥ 50,000
東棟 2 Fアルパーク通り 「赤のエレベーター横」	平日1日	¥ 25,000
	土日祝1日	¥ 50,000
東棟2Fスターバックスコーヒー前 「水の広場」	平日1日	¥ 15,000
	土日祝1日	¥ 30,000
東棟1F 「出入り口前」	平日1日	¥ 10,000
	土日祝1日	¥ 20,000
東棟B1F 「フードコート前」	平日1日	¥ 10,000
	土日祝1日	¥ 20,000

搬入・搬出に関しまして

①入館

当館に入られる方全て（搬入出だけの方も含む）、従業員入口にて入館手続きをし、入館証を受け取ってください。受け取った入館証はバックヤード含む作業時は必ず首にかけて、見えるようにしてください。

②荷捌所利用

荷捌所をご利用いただくことが可能です。搬入時間・作業時間によってご使用いただける荷捌所が異なりますので、事前にご相談ください。

③駐車場利用

荷捌所での作業終了後、車両の移動をお願いします。荷捌所での長時間の駐車はご遠慮ください。
また、スタッフの方のお客様用駐車場利用は厳禁とさせていただきます。公共交通機関をご利用ください。

設営・撤去に関しまして

①作業時間

事前にご提出いただく「作業届」に記載の時間以外での作業は厳禁です。安全第一とし、細心の注意を払いながらの作業をお願いいたします。

②電源使用

コンセントを使用される際、コードがお客様導線に干渉する際は、モールやマットでつまづきが発生しないように対応をお願いいたします。

③高さ制限

周辺テナントへの視認性を確保するため、備品・什器の高さは1,500mmまでとさせていただきます。

その他

①備品の貸し出し

レジ・マネキン・台車・ラック等の貸し出しは行っておりません。自社でのお持ち込みをお願いいたします。
パーテーション・長机・椅子は事前に申請いただければお貸出し可能です。
※貸出可能備品は数に限りがございます。予めご了承ください。

②告知関連

アルパークHP：掲載をご希望の場合は、掲載内容・画像をご提示ください。画像はJPEGデータでのご提出をお願いいたします。
出店者手配の告知媒体：事前に告知媒体のご提出をお願いいたします。

③音だし・BGMの使用

催事スペースでのマイク等の使用はお断りさせていただいております。
BGM等を流させる際は事前にご相談ください。

④迷子の発見・ご案内

迷子を発見された際はオペレーションセンターまでご連絡をお願いいたします。

⑤休憩室・トイレ・喫煙所の利用

バックヤード内の設備を使用してください。お客様用の設備使用は厳禁です。

その他

⑦使用制限

次のような催事にご利用いただけませんのでご了承ください。

- 特定の宗教・政治等に関する催事
- 公序良俗に反する内容
- 会場管理上好ましくないとされる場合
- 入居テナントの競合企業に関わるP R

⑧中止勧告

次の場合は申込の取消や催事を中止させていただくことがあります。またその際の損害賠償はご使用者側で負担していただきます。

- 催事の内容がお申し込み内容と異なった場合。
- お客様、及び周辺の施設に迷惑をかける内容を実施した場合。

⑨ご提出書類・届け出

・催事のお申込みに際して、ご提出・届け出の対応いただく必要がございます。

ご提出書類：

- 『催事申込書』、『提供予定サービスおよび商品のリスト』。**初回のみ『催事・イベントに関する確認書』、『損害保険証(写し)』**

届け出：

- 催事内容に応じて関係官公庁への必要な届け（保健所、消防署、著作権等）を、出店者側で手続きください。

上記注意事項以外に、その他ご使用に関しては施設側との協議・相談の上、指示に従ってください

●所在地

東棟：〒733-8624 広島県広島市西区草津新町2-26-1

西棟：〒733-8627 広島県広島市西区井口明神1-16-1

北棟：〒733-8626 広島県広島市西区草津南4-7-1

●営業時間

10:00～20:00 ※一部異なるテナントがございます。

●開業年月

1990年4月

●駐車場

東棟：550台 西棟：900台

南棟：370台 北棟：360台

●ご来店客層

20代～40代ファミリー層（メイン）～シニア

●HP

<https://www.alpark.jp>



交通のご案内

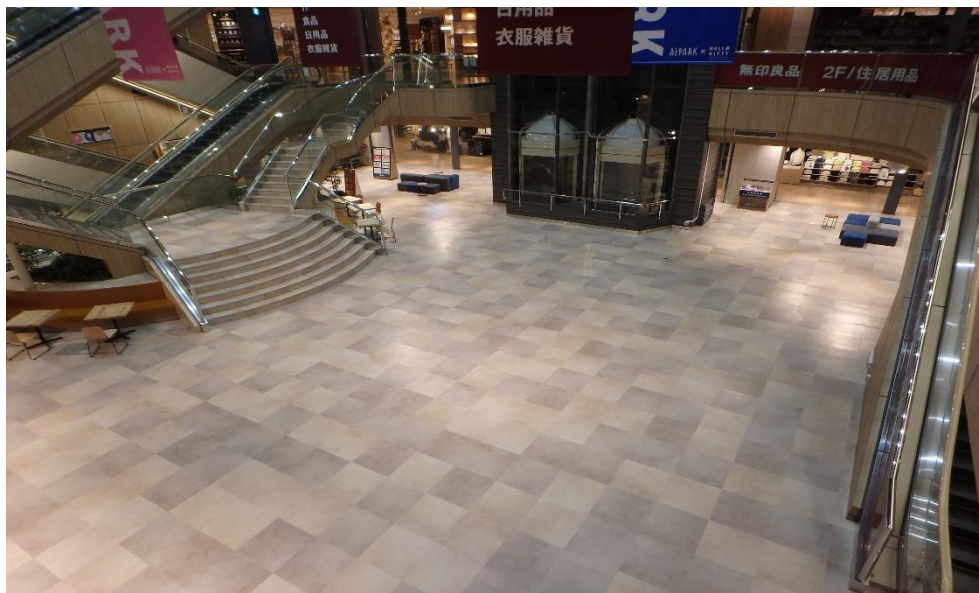


各スペースの詳細

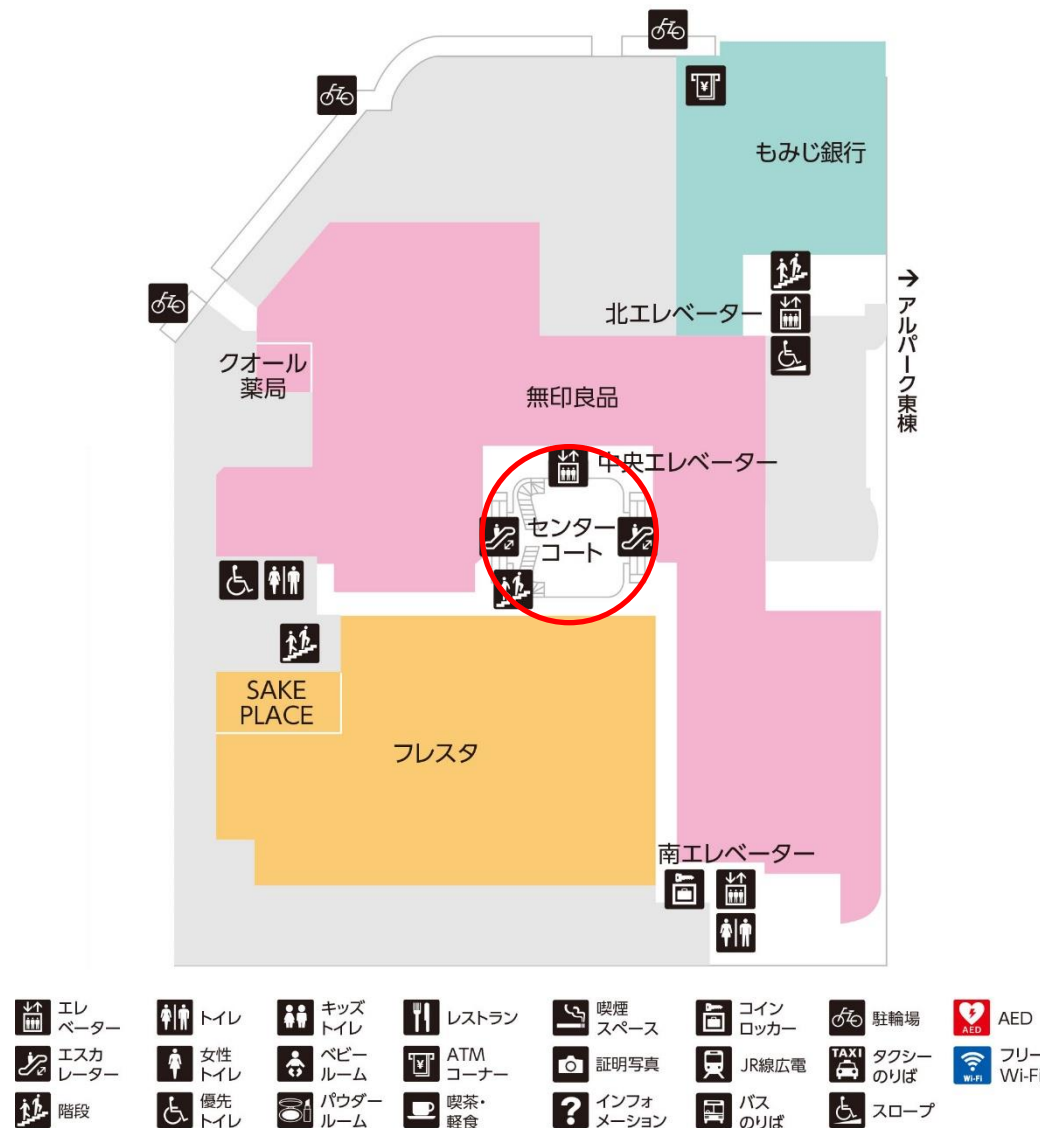
- イベントスペースは予告・告知なく、変更・中止・終了になる場合がございます。
スペースにつきましては事前にお問い合わせをお願いいたします。
 - イベント内容については、企画審査がございます。
 - 使用料金に警備関係費等は含まれておりません。

西棟1F 「センターコート」

西棟中央に位置する、西棟唯一のイベントスペース。



■使用料金	平日:	100,000円/日(消費税別)
	土日祝日:	400,000円/日(消費税別)
■面積	約65㎡	
■使用時間	10:00～20:00	
■設営撤去	事前打ち合わせにより決定します	
■電源	7ヶ所×1,500W	
■水道	なし。	
■耐荷重	350kg/㎡	



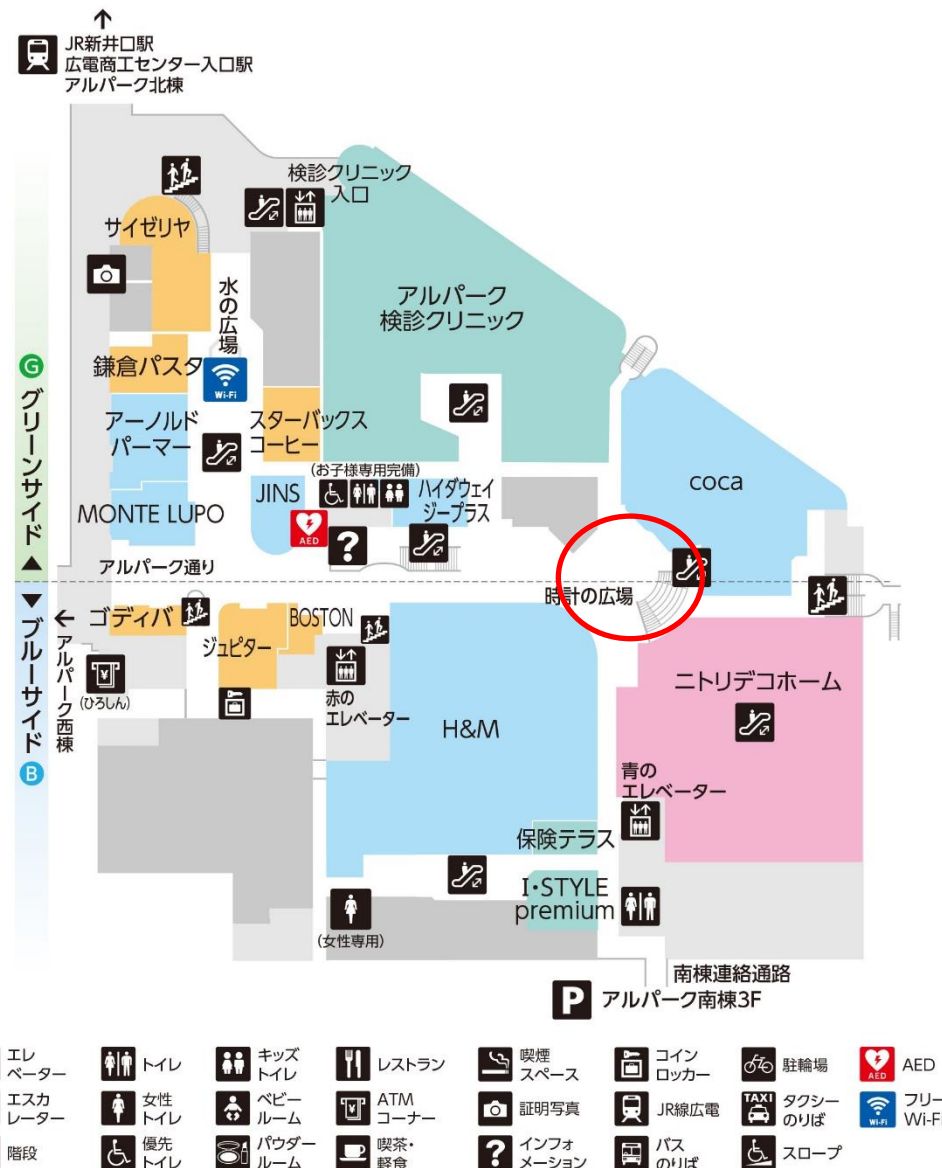
東棟 2Fアルパーク通り 「時計の広場」

ALPARK

アルパークのメインイベント会場（客席約300席）。各種イベント、催事に対応可能です。



■使用料金	平日:	150,000円/日(消費税別)
	土日祝日:	200,000円/日(消費税別)
■面積	約85㎡	
■使用時間	10:00～20:00	
■設営撤去	事前打ち合わせにより決定します	
■電源	コンセント3口合計:1,200W 8か所×1,600W	
■水道	なし。	
■耐荷重	360kg/㎡	



東棟 2Fアルパーク通り 「エスカレーター前」 ALPARK

1 階、地下階への階段横にあり、館内の中心に位置しています。



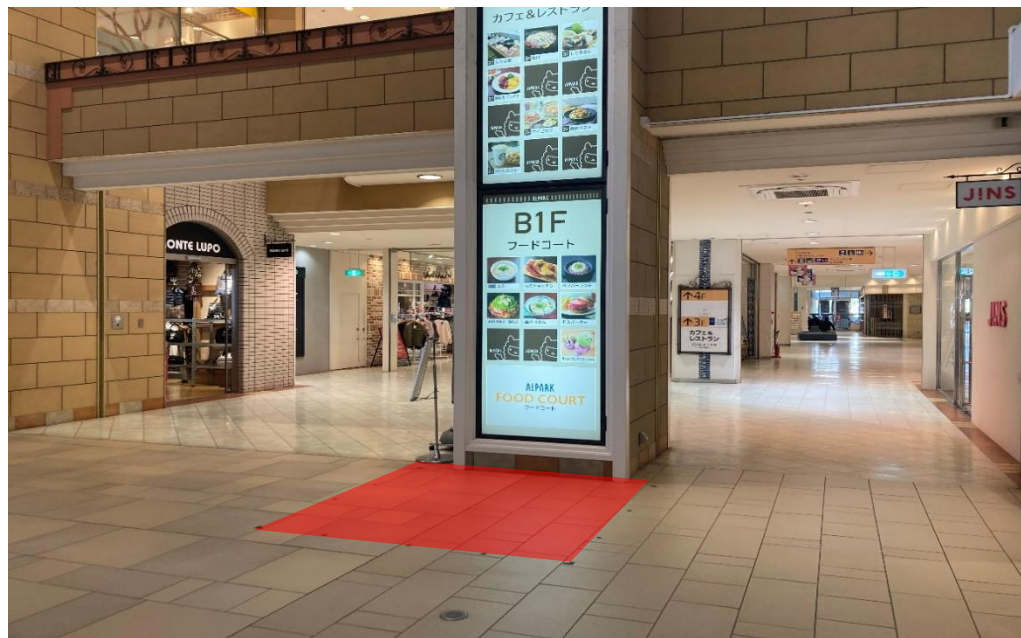
■使用料金	平日:	50,000円/日(消費税別)
	土日祝日:	100,000円/日(消費税別)
■面積	約70m ²	
■使用時間	10:00~20:00	
■設営撤去	事前打ち合わせにより決定します	
■電源	コンセント2口合計:1,200W	
■水道	なし。	
■耐荷重	360kg/m ²	



東棟 2Fアルパーク通り 「通路柱の前」

ALPARK

西棟との連絡通路として位置しており、人通りが多い場所です。



■使用料金	平日:	25,000円/日(消費税別)
	土日祝日:	50,000円/日(消費税別)
■面積	約3.8㎡(1,900×2,000mm)	
■使用時間	10:00～20:00	
■設営撤去	事前打ち合わせにより決定します	
■電源	コンセント2口合計:1,200W	
■水道	なし。	
■耐荷重	360kg/㎡	

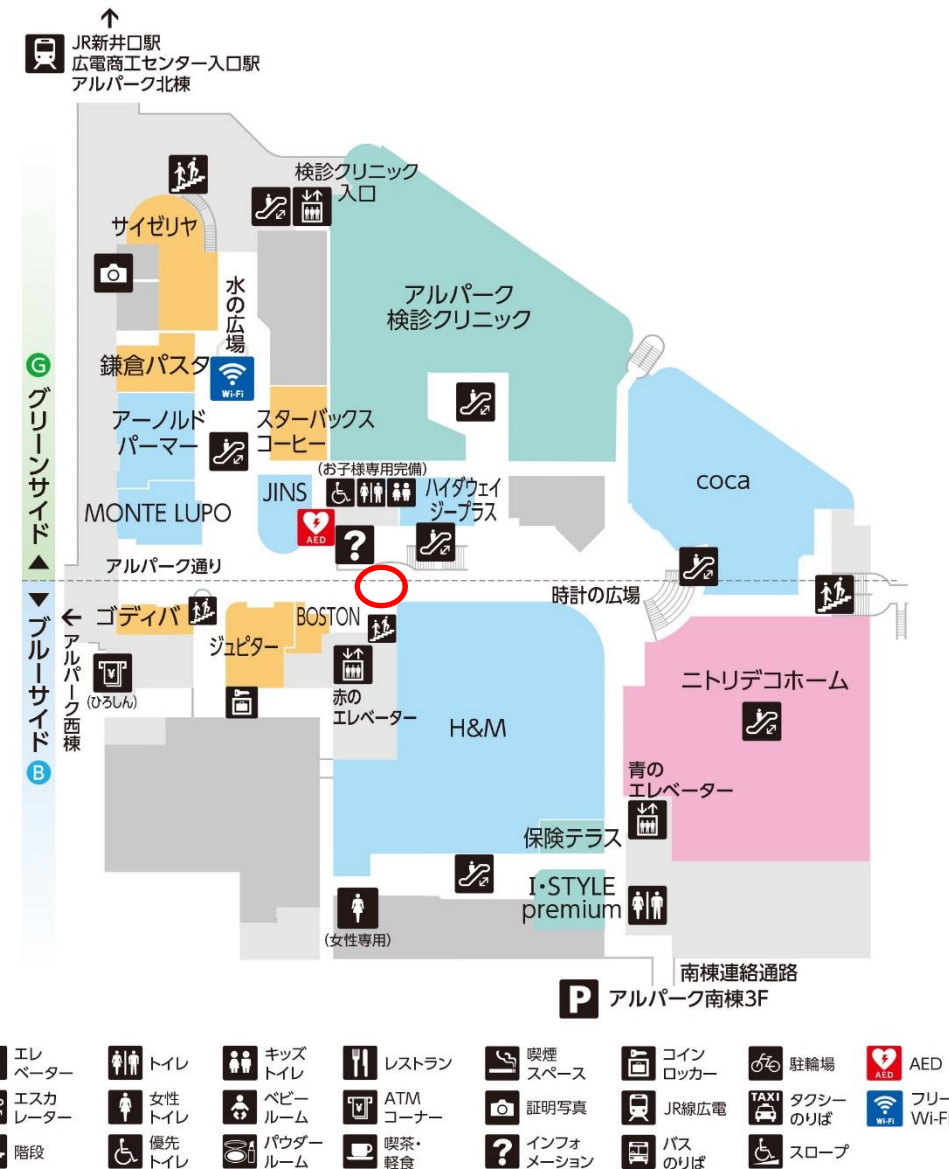


東棟 2Fアルパーク通り 「赤のエレベーター横」ALPARK

アルパーク通りの中央に位置するエレベータの左横のスペースです。



■使用料金	平日:	25,000円/日(消費税別)
	土日祝日:	50,000円/日(消費税別)
■面積	約4.16㎡(1,600×2,600mm)	
■使用時間	10:00～20:00	
■設営撤去	事前打ち合わせにより決定します	
■電源	コンセント2口合計:1,200W	
■水道	なし。	
■耐荷重	360kg/㎡	



東棟2Fスターバックスコーヒー前「水の広場」ALPARK

JR新井口駅、広電商工センター入口駅からアルパークに入る最初の玄関口に位置しています。

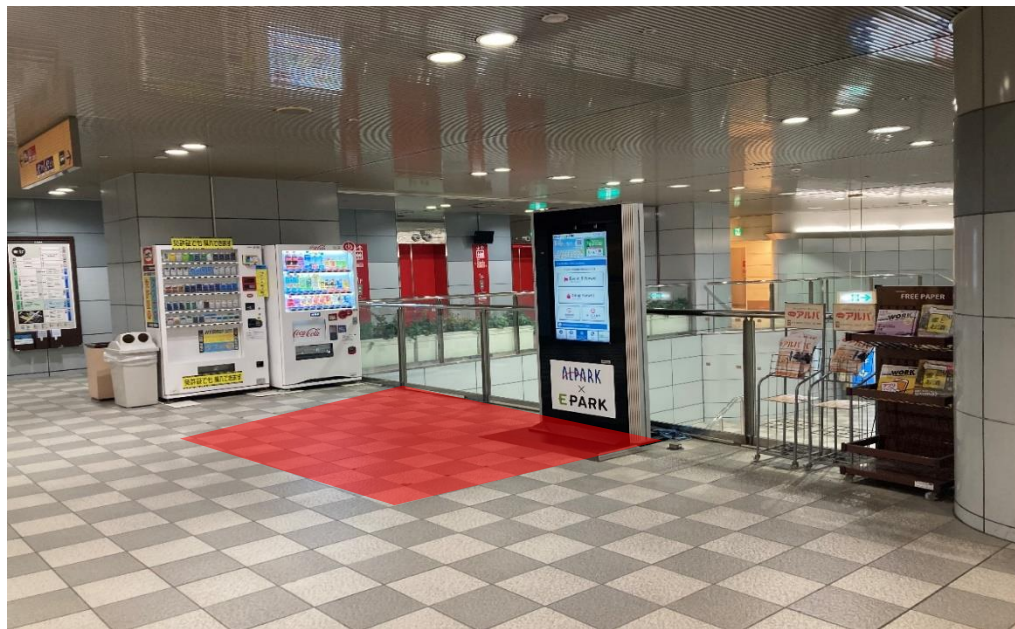


■使用料金	平日:	15,000円/日(消費税別)
	土日祝日:	30,000円/日(消費税別)
■面積	約12.50㎡(2,500 × 5,000mm)	
■使用時間	10:00～20:00	
■設営撤去	事前打ち合わせにより決定します	
■電源	コンセント2口合計:800W	
■水道	なし。	
■耐荷重	360kg/㎡	



東棟1F「出入口前」

1階のエントランス正面にあり、大型店のユニクロがあるため、ファミリーの往来が多い場所です。



■使用料金	平日:	10,000円/日(消費税別)
	土日祝日:	20,000円/日(消費税別)
■面積	約6.60㎡(2,200 × 3,000mm)	
■使用時間	10:00～20:00	
■設営撤去	事前打ち合わせにより決定します	
■電源	コンセント2口合計:1,200W	
■水道	なし。	
■耐荷重	-	



エレベーター	トイレ	キッズトイレ	レストラン	喫煙スペース	コインロッカー	駐輪場	AED
エスカレーター	女性トイレ	ベビールーム	ATMコーナー	証明写真	JR線広電	タクシーのりば	フリーWi-Fi
階段	優先トイレ	パウダールーム	喫茶・軽食	インフォメーション	バスのりば	スロープ	

東棟B1F「フードコート前」

地下1階のフードコート正面にあり、ファミリーの往来が多い場所です。



■使用料金	平日:	10,000円/日(消費税別)
	土日祝日:	20,000円/日(消費税別)
■面積	約100	
■使用時間	10:00～20:00	
■設営撤去	事前打ち合わせにより決定します	
■電源	コンセント2口合計:1,200W	
■水道	なし。	
■耐荷重	-	

